



Romanian Office for  
Science and Technology

*Only healthy ideas can fly all over the world*

## **ORIZONT EUROPA**

***Investim pentru a ne modela viitorul***

***Iulia Mihail***

***Consilier Superior, Ministerul Educației și Cercetării  
Director – ROSTeU (Romanian Office for Science and  
Technology to the European Union)***

***[iulia.mihail@research.gov.ro](mailto:iulia.mihail@research.gov.ro)***



## ***Să înțelegem programul-cadru Orizont Europa (1)***

Uniunea Europeană are ca **obiectiv** consolidarea bazelor sale științifice și tehnologice prin realizarea unui Spațiu European de Cercetare (ERA) în care cercetătorii, cunoștințele științifice și tehnologia să circule liber și prin încurajarea sporirii competitivității acestuia, inclusiv în ceea ce privește mediul de afaceri, promovând în același timp toate activitățile de cercetare și de inovare care vizează îndeplinirea priorităților strategice ale Uniunii, priorități care au ca obiectiv final promovarea păcii, a valorilor Uniunii și a bunăstării popoarelor sale.

**Instrument:** programele-cadru pentru cercetare și inovare. Pentru exercițiul financiar 2021-2027: Orizont Europa.

**Buget:** 95,5 miliarde EUR, în prețuri curente.



## ***Să înțelegem programul-cadru Orizont Europa (2)***

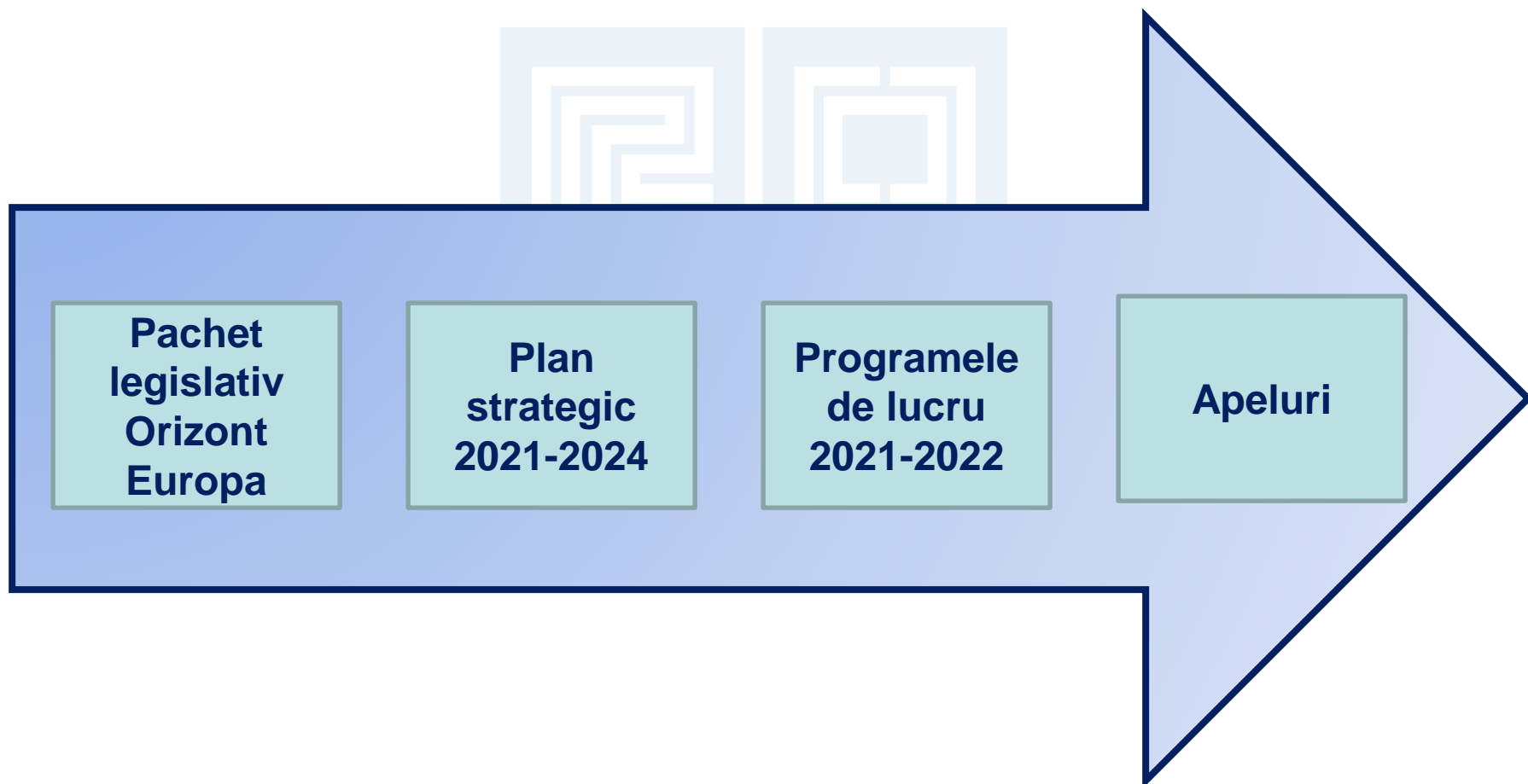
Ambiții pentru Orizont Europa:

- să genereze un câștig de 11 EUR pentru fiecare 1 EUR investit,
- până la 320.000 de noi locuri de muncă înalt calificate până în anul 2040
- consolidarea poziției de lider european în cercetare și inovare.

Mentalitatea noului program-cadru este de a investi nu de a fi un instrument pur de finanțare.



## ***Să înțelegem programul-cadru Orizont Europa (3)***





Romanian Office for  
Science and Technology

*Only healthy ideas can fly all over the world*

## ***Documente fundamentale***

- Portal Funding and tender opportunities
- Click Horizon Europe
- Click How to participate
- Click Reference documents

REGULAMENTUL (UE) 2021/695 AL PARLAMENTULUI EUROPEAN ȘI AL CONSILIULUI din 28 aprilie 2021 de instituire a programului-cadru pentru cercetare și inovare Orizont Europa, de stabilire a normelor sale de participare și de diseminare și de abrogare a Regulamentelor (UE) nr. 1290/2013 și (UE) nr. 1291/2013

<https://eur-lex.europa.eu/eli/reg/2021/695/oj>

[https://ec.europa.eu/info/funding-tenders/opportunities/docs/2021-2027/horizon/wp-call/2021-2022/wp-11-widening-participation-and-strengthening-the-european-research-area\\_horizon-2021-2022\\_en.pdf](https://ec.europa.eu/info/funding-tenders/opportunities/docs/2021-2027/horizon/wp-call/2021-2022/wp-11-widening-participation-and-strengthening-the-european-research-area_horizon-2021-2022_en.pdf)

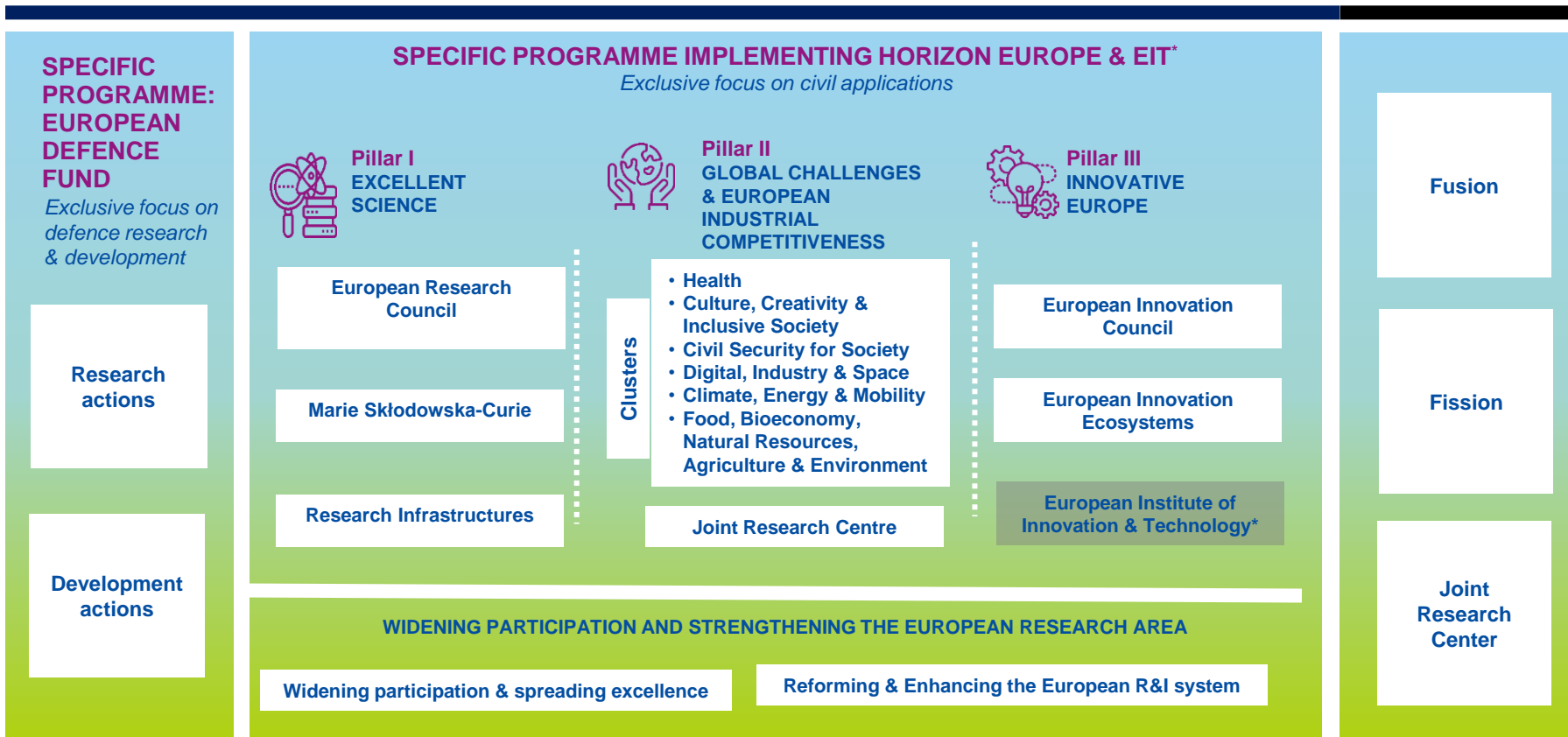


Romanian Office for Science and Technology

Only healthy ideas can fly all over the world

## HORIZON EUROPE

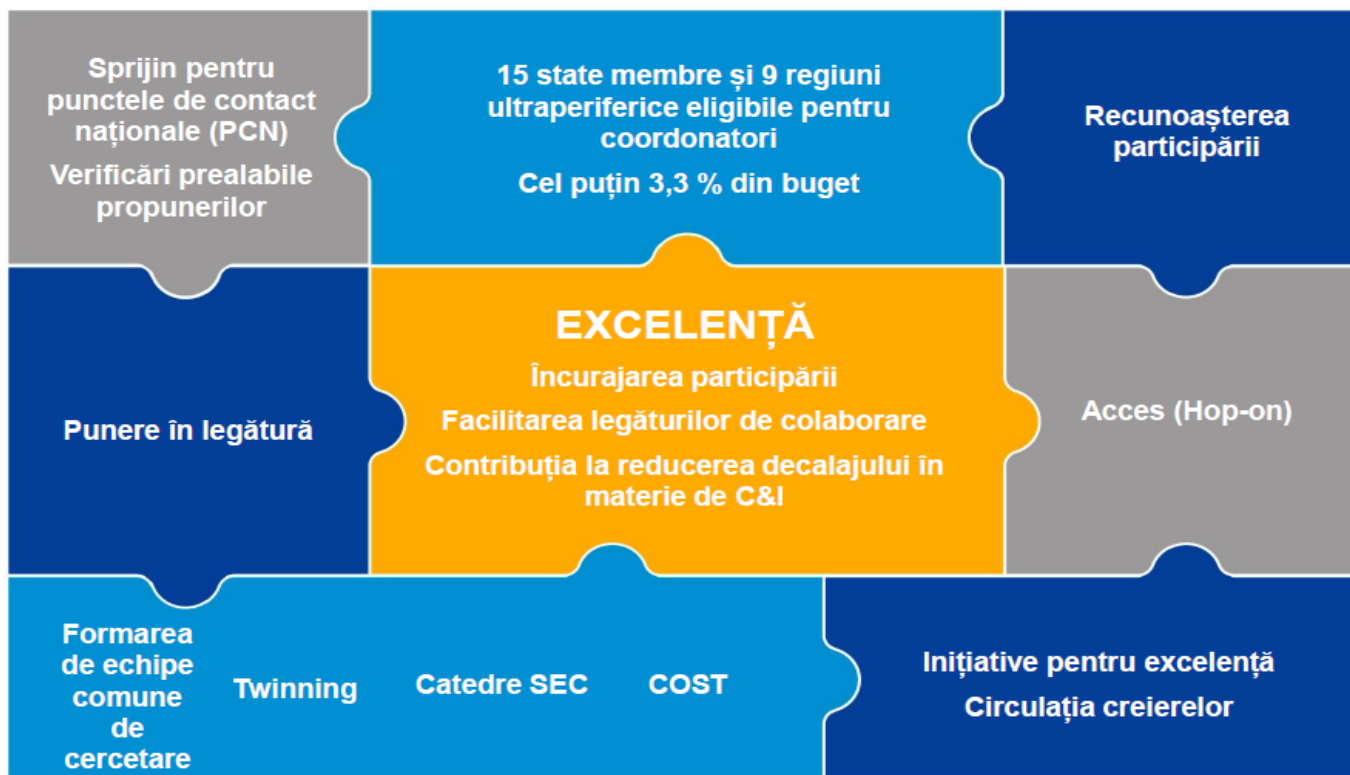
## EURATOM



\* The European Institute of Innovation & Technology (EIT) is not part of the Specific Programme



## Extinderea participării/răspândirea excelenței





## ***Widening Participation and Strengthening the ERA***

Extinderea participării și consolidarea Spațiului European de Cercetare (ERA) are ca scop optimizarea punctelor forte și a potențialului pentru o Europă mai inovatoare. Buget: 3,4 miliarde EUR.

Două componente:

- ❖ Widening Participation and Spreading Excellence (așa zisul "widening")
- ❖ Reforming and enhancing the European R&I system (așa zisul "ERA")





## ***Noutăți***

- Alinierea completă la noile priorități strategice ale ERA.
- Listă fixă a statelor membre eligibile în calitate de beneficiar principal (UE13 + PT + EL) + țările asociate.
- Regiunile ultraperiferice ale UE sunt pe deplin eligibile pentru a găzdui coordonatorul.
- Implementarea completă a "Advancing Europe package", cu o serie de scheme de sprijin suplimentare pentru a crește participarea țărilor cu performanțe mai mici în cercetare.
- Abordare politică mai integrată și sinergii sporite cu politica regională, misiuni transnaționale, strategii regionale de specializare inteligentă etc.



Romanian Office for  
Science and Technology

*Only healthy ideas can fly all over the world*

# ***Widening participation and strengthening the ERA – Work Programme***

- **Destination 1:** Improved access to excellence
  - Teaming for excellence
  - Twinning Western Balkans
  - Twinning
  - Excellence Hubs
  - European Excellence Initiative (EEI): Strengthening capacity for excellence in higher education institutions and surrounding ecosystems
  - Support for R&I policy making in the Western Balkans
  - Hop-on facility
  - (under other actions) COST and NCP networks
- **Destination 2:** Attracting and mobilising the best talents
  - ERA Chairs
  - Fostering balanced brain circulation (BBC): ERA Fellowships
  - Fostering balanced brain circulation (BBC): ERA Talents
- **Destination 3:** Reforming and enhancing the EU research and innovation system



## ***Destination 1: Improved access to excellence***

**Obiectiv:** crearea unui portofoliu de acțiuni complementare care vor construi capacități de cercetare și dezvoltare în țările widening, permițându-le să câștige un avantaj competitiv la nivel european și internațional.

**Impactul principal:**

- Creșterea capacităților în știință și inovare pentru toți actorii, pentru sisteme de C&D modernizate și mai competitive în țările widening.
- Instituții reformate care să fie foarte atractive pentru cercetătorii talentați.
- Succes de participare mai mare la Orizont Europa atât ca participant dar mai ales ca și coordonator.
- Legături mai puternice între mediul academic și cel de afaceri și "permeabilitate" în carieră (trecerea de la un mediu la altul fără inconveniențe).
- Rol consolidat al sectorului de învățământului superior în favoarea cercetării și inovării.
- O mai bună implicare a actorilor regionali în procesul de cercetare și dezvoltare.
- Îmbunătățirea accesului la mediul internațional pentru toți actorii.



## ***TEAMING (1)***

**Obiectiv politic:** dezvoltarea de "faruri" (light house) și de modele pentru a stimula reformele sistemului național de C&D, creșterea nivelului de excelență a sistemului național de C&D, mobilizarea de noi investiții

**Scara de operare:** un singur centru de excelență care trebuie modernizat sau creat, relevant la nivel național (dar și regional sau european), într-un domeniu științific cotate important la nivel național.



## **TEAMING (2)**

### **Cum?**

- Un grant CSA între 8 și 15 milioane EUR + finanțare complementară echivalentă obligatorie (exclus "in kind contribution").
- 1 aplicație într-o procedură de evaluare în două etape: evaluarea comună a tuturor surselor de finanțare.
- Structura consorțiului - beneficiar principal + 1 sau 2 parteneri strategici avansați (universități sau organizații de cercetare) dintr-o țară diferită.

Sinergii cu fondurile de coeziune pentru care se vor aplica regulile Orizont Europa (costurile eligibile, activitățile și ratele de finanțare se aplică și ajutorului de stat),

Finanțare publică totală (UE + ajutor de stat) până la aceeași rată de finanțare a Orizontului Europa,

Costurile investițiilor în active corporale și necorporale legate de proiect vor fi eligibile.



## ***Excellence Hubs***

**Obiectiv politic:** stimularea excelenței inovării în ecosisteme de inovare locale sau regionale, îmbunătățirea legăturilor știință-business, dimensiunea regională a widening, abordarea de jos în sus

**Scară de operare:** instituții de cercetare, firme, autorități locale sau regionale, actori societali, scară regională locală cu dimensiune transfrontalieră

### **Cum:**

- Proiect tip CSA (3-5 milioane EUR/proiect/4 ani),
- Structura consorțiului - grup de 2 sau 3 ecosisteme de inovare bazate pe "quaduple helix" (science, policy, industry, and society) permițând ecosistemelor de inovare din țările widening și nu numai să facă echipă și să creeze legături mai bune între mediul academic, de afaceri, guvern și societate.
- Excellence hubs fac parte din European excellence initiative
- Sinergii potențiale cu fondurile de coeziune, cu European Innovation Ecosystems și European Institute of Innovation & Technology (EIT).



## ***Networks of Higher Education Initiatives - capacity building -***

**Grupuri țintă:** Pentru rețelele HEI (și organizațiile partenere asociate și întreprinderile) cu acoperire geografică echilibrată; HEI care nu face parte din cele 41 de alianțe pilot ale Universităților Europene.

- Sprijin pentru universități, instituții de învățământ superior, academii de știință, organizații publice,... situate în țări widening.

### **Scop:**

- Construirea de rețele integrate, pregătirea pentru viitoarea inițiativă a Universităților Europene
- Sprijinirea transformării instituționale în cadrul cooperării

**Buget/proiect:** 1,5-2 milioane EUR



## ***TWINNING (1)***

**Obiectiv politic:** consolidarea unui domeniu de cercetare identificat într-o universitate sau organizație de cercetare prin conectarea la cel puțin două instituții de cercetare de vârf din alte state membre sau țări asociate din domeniul științific ales.

**Scara de operare:** setul de activități include, printre altele: schimburi de personal pe termen scurt; vizite la nivel de specialiști și instruire pe termen scurt la fața locului sau virtual; ateliere; participarea la conferințe; organizarea de activități comune de tip școală de vară; activități de diseminare și informare.





## ***TWINNING (2)***

### **Cum:**

- Proiect tip CSA coordonat de o instituție dintr-o țară eligibilă (0,8 – 1,5 milioane EUR/proiect),
- strategie științifică cuprinzătoare pentru intensificarea și stimularea excelenței științifice și a capacității de inovare într-un domeniu definit de cercetare,
- demonstrarea clară a calității științifice a partenerilor implicați,
- pachet de lucru dedicat sau "task" pentru consolidarea abilităților de management și administrare a cercetării instituției coordonatoare,
- costurile de cercetare, consumabile și echipamente mici sunt eligibile.



# **COST**

**Obiectiv politic:** să ofere posibilitatea țărilor widening de a se implica în inițiative de cercetare europene și internaționale și de a se evidenția în fața unor oameni de știință de vârf în domeniul lor. În Orizont Europa COST este parte integrantă a Widening și are un set ambițios de indicatori de performanță (KPIs) (cel puțin 50% din buget în beneficiul coordonatorului, 80% din acțiuni cu dimensiune widening semnificativă); consolidarea dimensiunii inovării și sinergii mai bune cu alte acțiuni de widening.

## **Impactul așteptat:**

- O participare mai mare a țărilor widening la activitățile de cercetare europene și rate mai mari de succes
- Networking și brain circulation în conformitate cu principiile ERA



## ***NCP NETWORK for WIDENING and ERA***

**Obiectiv politic:** Reducerea disparităților în ceea ce privește performanța în cercetare și facilitarea cooperării transnaționale între NCP-uri: reducerea decalajului de cunoștințe și ajutor pentru entitățile mai puțin experimentate din țările și regiunile widening pentru ca să dobândească rapid cunoștințe și să ofere servicii mai bune solicitanților.

### **Cum:**

- Proiect tip CSA și poate include sprijin financiar pentru terți (FSTP)
- Continuarea NCP WIDENET într-un nou format
- Se va crea o structură eficientă de asistență pentru cei interesați în apelurile widening, inclusiv pre-proposal checks și consiliere.

**Scara de operare:** Implementarea va fi realizată în pachete de lucru distincte pentru cele două componente widening și ERA.



Romanian Office for  
Science and Technology

## **HOP ON FACILITY (1)** *Only healthy ideas can fly all over the world*

**Obiectiv politic:** la nivel de sistem pentru a mobiliza excelența în țările widening, pentru a spori vizibilitatea participanților din țările widening, pentru a promova circulația cunoștințelor și pentru a reduce lipsa de participare a țărilor widening în anumite domenii. Contribuie la atingerea obiectivului de incluzivitate a viitoarei politici ERA prin implicarea instituțiilor de cercetare din țările widening în acțiunile Pilonului 2 din Orizont Europa.

### **Cum:**

- Entități legale din statele membre cu performanțe scăzute în domeniul C&I se alătură acțiunilor deja selectate, sub rezerva acordului consorțiului respectiv,
- Principalele criterii de selecție sunt excelența și valoarea adăugată a noului partener care îndeplinește o sarcină suplimentară relevantă în proiect și nu face deja parte din consorțiu.



## ***HOP ON FACILITY (2)***

**Buget/apel:** 40 milioane EUR

**Buget/proiect:** 0,2 – 0,5 milioane EUR

**Proiect tip RIA**

**Deschidere apel:** 4 ianuarie 2022

**Închidere apel:** 20 aprilie și 10 noiembrie 2022

**Condiție de eligibilitate:** Propunerea trebuie să fie prezentată de coordonatorul unui consorțiu finanțat în cadrul Pilonului 2 din Orizont Europa, cu un grant valabil, care nu are niciun participant dintr-o țară widening. Propunerea trebuie să includă aderarea unui singur partener dintr-o țară widening.



## ***Destination 2: Attracting and mobilising the best talents***

### **Impacturi principale:**

- Conduce la reforme instituționale în instituțiile de cercetare din țările widening.
- Folosirea mai bună a infrastructurile de cercetare existente și atragerea de talente.
- Atragerea talente de primă clasă care să fie încurajați să devină game changers în instituție.
- Contracurarea fenomenului de brain drain.
- Îmbunătățirea legăturilor dintre mediul academic și cel de afaceri, în special prin depășirea barierelor ce le pot separa.
- Libera circulație a cunoștințelor și expertizei în conformitate cu prioritățile ERA.



Romanian Office for  
Science and Technology

## **ERA CHAIRS** *Only healthy ideas can fly all over the world*

**Obiectiv politic:** creșterea numărului de talente în C&D care se deplasează către organizații gazdă din țările widening și creșterea excelenței în cercetare a instituției în domeniul specific acoperit de titularul ERA Chair.

### **Cum:**

- Proiect tip CSA a cărui coordonator este stabilit într-o țară eligibilă, (1,5-2,5 milioane EUR/proiect)
- Propunerea de proiect va conține deja CV-urile candidaților la funcția de ERA Chair,
- Crearea unui grup de cercetare în domeniul științific ales sub autoritatea ERA Chair pentru care vor fi prezentate procedurile de recrutare (max. 50% din cei angajați au lucrat înainte la coordonator);
- Sunt eligibile și costurile de cercetare, consumabile și mici echipamente.



Romanian Office for  
Science and Technology

*Only healthy ideas can fly all over the world*

## ***Fostering Balanced Brain Circulation***

**Obiectiv politic:** atragerea de talente C&D în țările widening, parte a inițiativei mai largi a politicii ERA privind cultivarea talentelor.

**Grupuri țintă:** cercetători, facilitatori de cercetare, inovatori,... (audiență diversă), mutarea sau reîntoarcerea în organizația gazdă din țara widening și găzduirea de organizații în țările widening.

### **Cum:**

- ERA Fellowships – este o continuare a acțiunii pilot din H2020 în cadrul burselor postdoctorale MSCA.
- ERA Talents – grant pentru formare și dezvoltarea carierei, promovarea diversității carierelor de doctorat, promovarea de bune practici privind locul de muncă și modalitatea de angajare astfel încât să crească atractivitatea locului de muncă.





Romanian Office for  
Science and Technology

*Only healthy ideas can fly all over the world*

# Comparație între caracteristicile cheie ale acțiunilor widening

Actions in WP	Consortium structure	Target group and scale of operation	Policy objectives
Teaming	Main beneficiary + 1 or 2 strategic advanced partners	Single centre of excellence to be modernised or created, relevant at national scale	Develop light houses and role models to stimulate reforms of national R&I system, increase level of excellence of national R&I system, mobilise new investments
Twinning	Main beneficiary and focused network of partnering organisations	Individual institutions and small network of advanced partnering institutions. Institutional scale with European outreach	Develop excellence in a chosen R&I domain for the main beneficiary with the help of twinning partners, increase visibility of main beneficiary and upskill its staff
ERA Chairs	Mono-beneficiary host organisation with optional single partner organisation	Excellent individuals and their teams, institutional scale	Excellent scientists and their teams to become game changers at institutional level, develop new research strands and raise level of excellence
Excellence hubs	Group of 2 or 3 placed based innovation ecosystems based on the quadruple helix approach	Research institutions, firms, local/regional government, societal actors, local regional scale with cross border dimension	Foster innovation excellence in place based (local/regional) innovation ecosystems, improve science business linkages, regional dimension of widening, <b>bottom-up approach</b>
Excellence Universities	Network of European Universities, co-ordinates by university from widening country	Universities at European Level	Support transformation of HE institutions towards excellence and international profile



Romanian Office for  
Science and Technology

*Only healthy ideas can fly all over the world*

***Mult succes!***

